

# کاربرد گرده گل حاصله از کندو در پزشکی از جهت پیشگیری و درمان بیماریها

## Application of Flower Pollen from Hive in Medicine for Disease Control and Treatment

علیرضا ملایی<sup>۱</sup>، امیر رضا حمیدیان شیرازی<sup>۲</sup>، مریم حمیدیان شیرازی<sup>۳</sup>، علی داد بوستانی<sup>۴</sup>

<sup>۱</sup>گروه دامپزشکی، واحد بیضا، دانشگاه آزاد اسلامی، بیضا، ایران

<sup>۲</sup>باشگاه پژوهشگران جوان و نخبگان واحد بیضا، دانشگاه آزاد اسلامی، بیضا، ایران

<sup>۳</sup>کمیته تحقیقات دانشجویی، دانشکده بهداشت، دانشگاه علوم پزشکی شیراز، ایران

<sup>۴</sup>بخش تحقیقات علوم دامی، مرکز تحقیقات و آموزش کشاورزی و منابع طبیعی استان فارس، سازمان تحقیقات، آموزش و ترویج کشاورزی، شیراز، ایران

Email: hamidianshiraziamir@gmail.com

Mob.09173394573

Email: mhamidian@sums.ac.ir

Mob.09173394573



### بیان مسأله:

-گرده گل منبع اصلی پروتئین و چربی و در واقع غذای اصلی لاروهای زنبور عسل است که زنبور بدون آن قادر به پرورش نوزادان خود نیستند. زنبور حین جمع اوری شهد گیاهان گرده را از گیاهان جمع اوری می کند

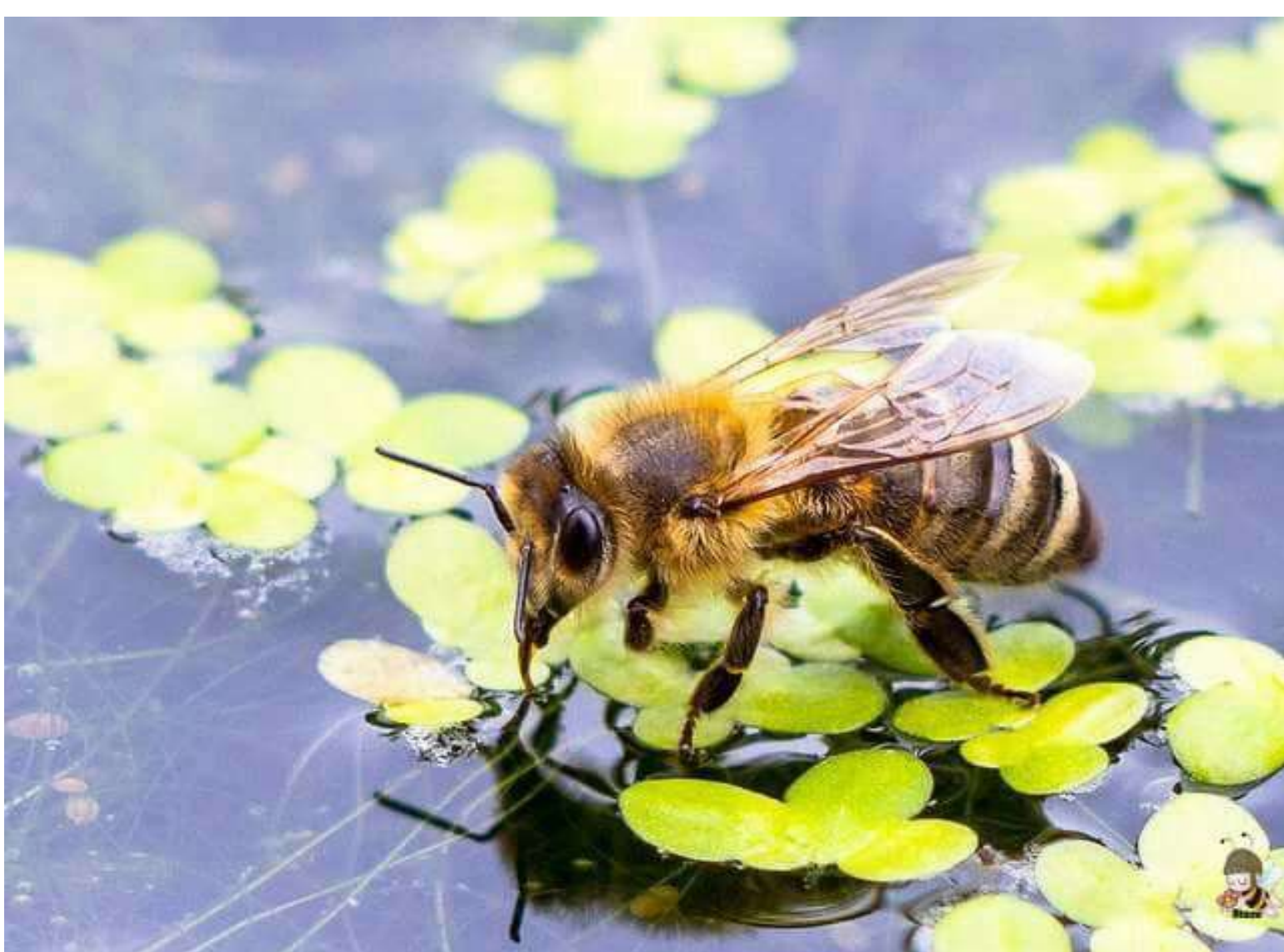
### نتیجه گیری

-با توجه به فلور گیاهی غنی ایران امکان تحقیقاتی که در این زمینه بسیار وجود دارد لذا منظور کردن مقدار مناسب گرده گل به عنوان ماده غذایی ارزشمند در رژیم غذایی افراد غیر حساس جهت افزایش کیفیت برخی غذاها میتوان تو صیه میگردد



### هدف پژوهش:

-در بررسیهای صورت گرفته مشخص شده که گرده با توجه به نوع گل در درمان اختلالات روده ای و پروستات و شب ادراری و ریزش موو رفع خستگی و فشار روحی و عصبی و شکنندگی ناخن و برای سلامت پوست موثر است  
-در تحقیقی که در خصوص پیشگیری سرطان پروستات صورت گرفته مکانیزم آن با کمک شل کردن ماهیچه های صاف می باشد که این خاصیت در بیماریهایی که در دفع ادرار با مشکل مواجه هستند کمک کننده است



### منابع:

۱- پروانه، ویدا (۱۳۷۷). روشها یتشخیص عسل تقلبی. دهخدا، ص ۱۰۳

2-Al-Waili, N.S., Akmal, M., Al-Waili, F.S., Saloom, K.Y. and Ali, A. 2005. The antimicrobial potential of honey from United Arab Emirates on some microbial isolates. Med. Sci. Monit., 11: BR433-438.

3-Cooper, R.A., Halas, E. and Molan, P.C. 2002. The efficacy of honey in inhibiting strains of Pseudomonas aeruginosa

from infected burns. J. Burn care Rehabil., 23: 366-370.

4-Forbes, B.A., Sahm, D.F. and Weissfeld, A.S. 1998.

Pseudomonas, Burkholderia and similar organisms. Baily and Scott's Diagnostic Microbiology. pp. 448-461

### روش و چگونگی انجام پژوهش:

در این تحقیق مشخص گردید که افراد دارای ناراحتی پروستات ۹۳.۵٪ افراد ناتوان جنسی ۸۷٪ در این روش بیماران روزانه در دونوبت دو قاشق غذا خوری گرده با یک قاشق عسل را مصرف می کرده اند که نشا نگر خواص شگفت انگیز گرده گل است